

autovictor

 *Keep on moving to the future.*

SOLLEVATORI TELESCOPICI

MAGNI RTH 6.23



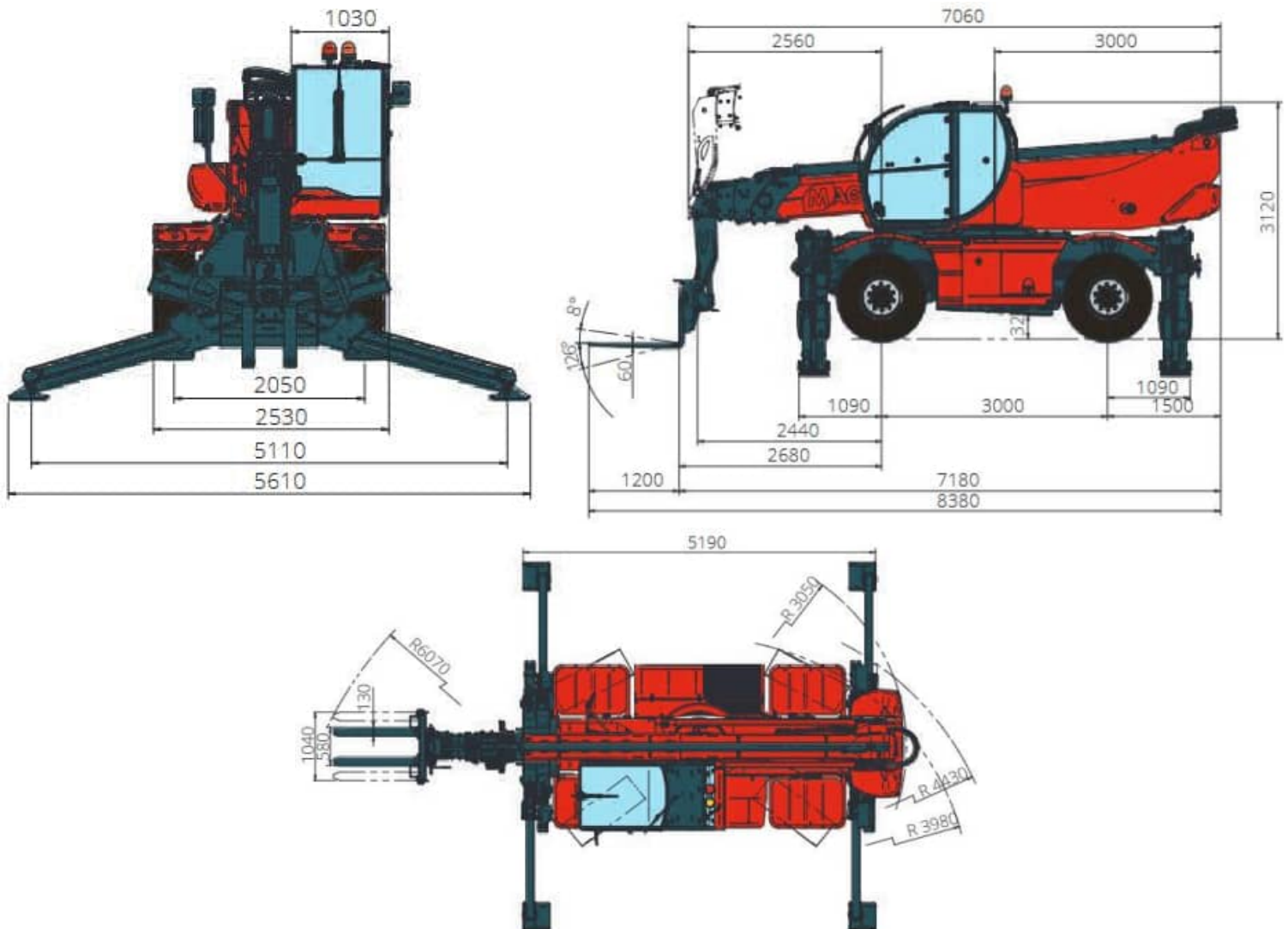
MONTHS WARRANTY
24
MONTHS WARRANTY

6.23

RTH



SCHEDA TECNICA - SOLLEVATORE TELESCOPICO ROTO MAGNI RTH 6.23



DESIGNAZIONE MACCHINA	Sollevatore telescopico rotativo	RTH 6.23
	Capacità massima di sollevamento	6.000 kg
	Altezza massima di sollevamento	23,30 m
	Sbraccio Massimo	19,70 m
ASSALI e FRENI	Rotazione	360° (continua)
	Tipo	Assali con riduttori epicicloidali
	Assale anteriore	Oscillante, sterzante con livellamento +/- 8°
	Assale posteriore	Oscillante, sterzante con bloccaggio idraulico
	Freno di servizio	Multidisco a bagno d'olio su assale
	Freno di stazionamento	Idraulico ad azione negativa
PRESTAZIONI e MASSE	Misure pneumatici	445/65 R 22,5
	Velocità massima di traslazione	40 km/h
	Pendenza superabile (a vuoto)	41%
	Raggio di sterzata (alle forche)	5.900 mm
CAPACITA' SERBATOI E IMPIANTI	Totale a vuoto *	18.000 kg
	Gasolio	175 l
	Ad Blue	10 l
	Olio idraulico	165 l
	Olio motore	9 l
	Liquido di raffreddamento	20 l

DIAGRAMMA PORTATE
SU **STABILIZZATORI ESTESI 360°**

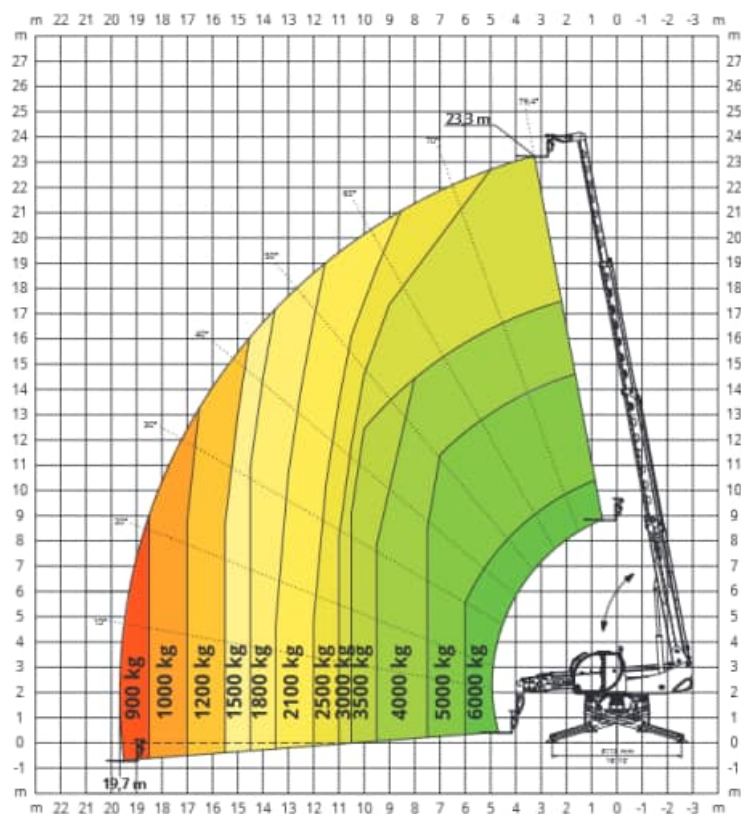
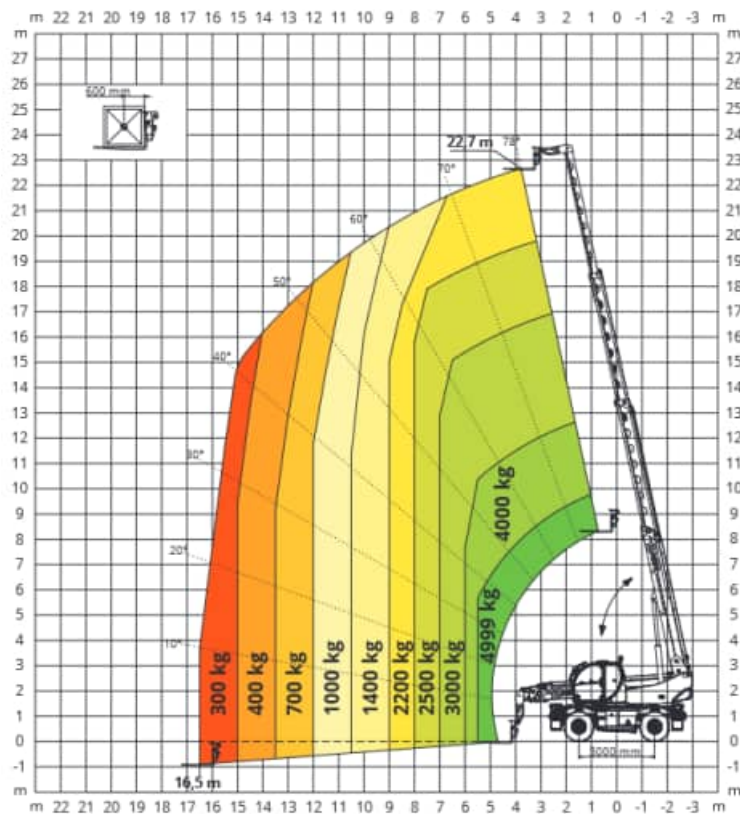
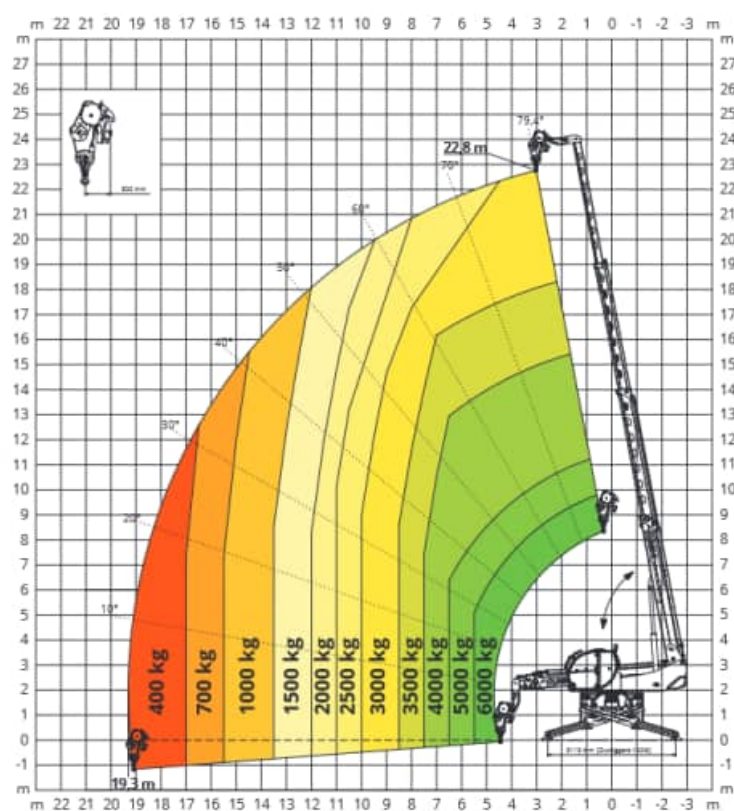


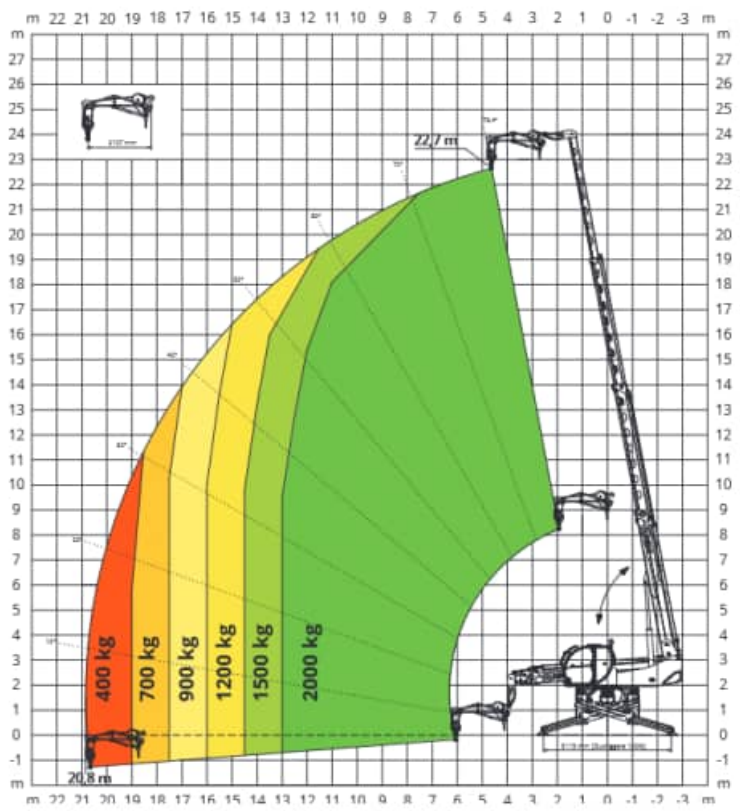
DIAGRAMMA PORTATE
FRONTALE SU PNEUMATICI



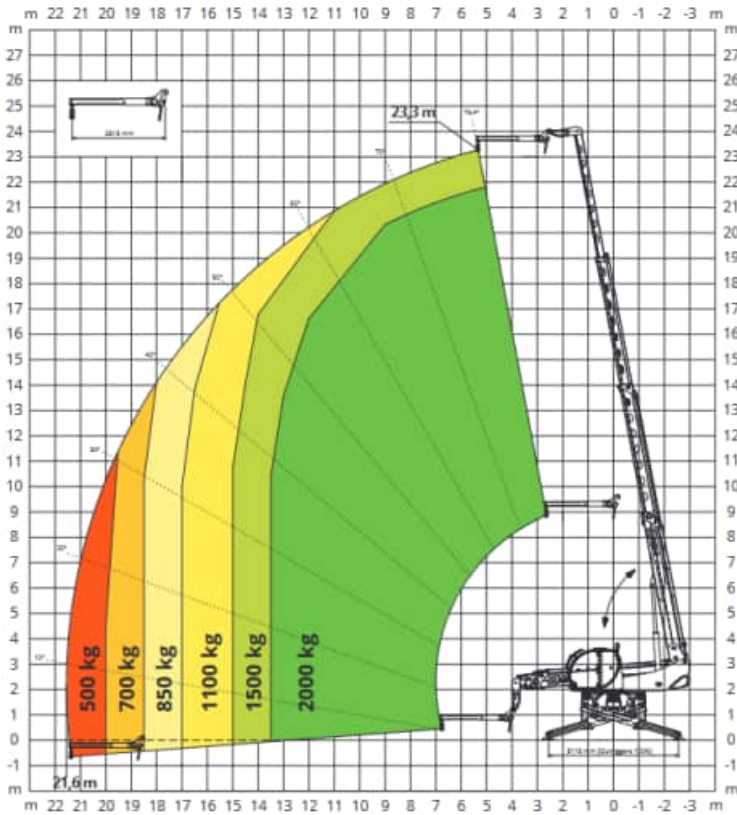
ARGANO **6.000 kg**



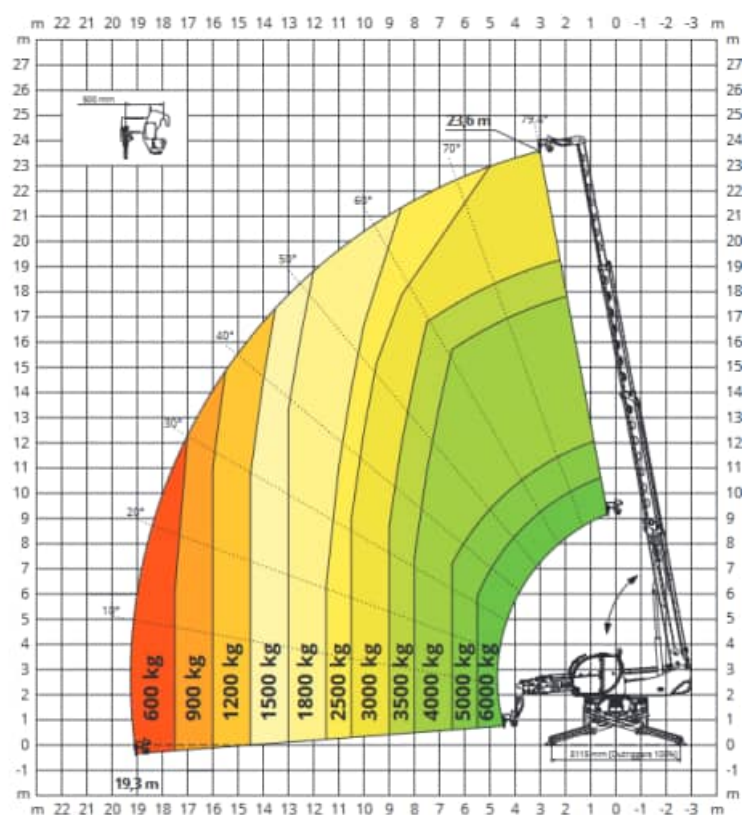
JIB CON ARGANO **2.000 kg**



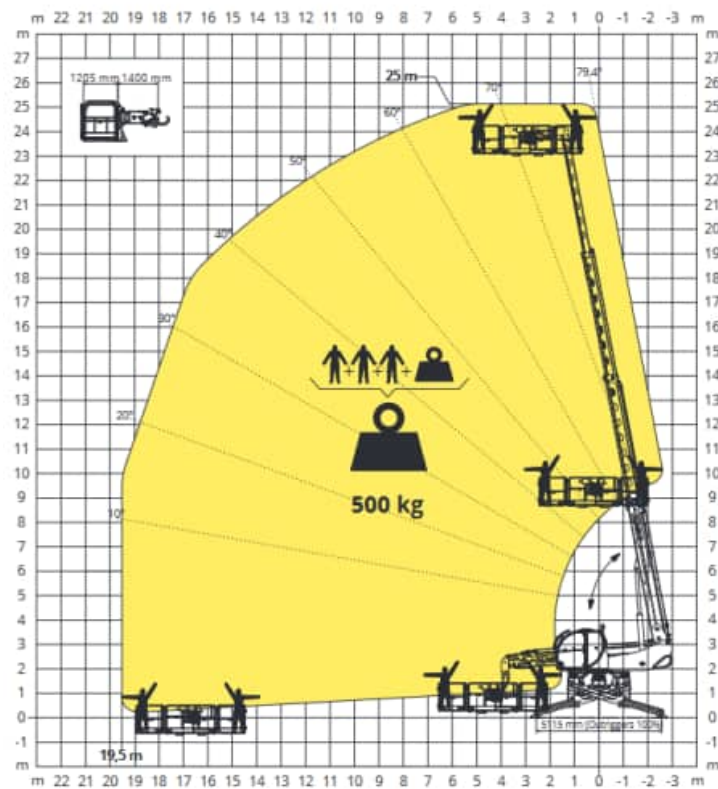
JIB 2.000 kg



GANCIO 6.000 kg



CESTELLO ESTENSIBILE ROTANTE 500 kg



autovictor

 *Keep on moving to the future.*

MAGNI RTH 6.23



AUTOVICTOR s.r.l.

Via Galvani 11/13

28060 San Pietro Mosezzo - Novara

Tel. +39 0321 35000

info@autovictor.it

www.autovictor.it